



Museo Astronómico. OAC-UNC

*Una mirada hacia la
reinterpretación del patrimonio*





Según ICOM, un museo es..:

“...una institución permanente, sin fines de lucro, al servicio de la sociedad y de su desarrollo, abierta al público, que adquiere, conserva, investiga, exhibe y comunica, con propósito de estudio, educación y deleite, **evidencia material** acerca de la gente (los pueblos) y su entorno (ambiente).”

*Los museos son también ámbitos
del saber social aplicado*



Notemos entonces que los museos consideran los objetos que resguardan en su dimensión simbólica. Se trata de objetos que dan cuenta de una forma de vida y de una historia singular, y de ahí su relevancia y su “valor agregado”...



...pero esa historia no se “cuenta sola”... hay que escribirla. Siempre será una “versión” de la historia. La pregunta es:
¿qué versión queremos contar?

-una que refuerce los estereotipos
(de ciencia, de historia, de
personajes...)

-¿o una que promueva la reflexión?



Para dar “*permanencia*” a una estructura se requiere (además de esfuerzo): *formalización*, que se logra mediante normas y vínculos.

-Integración a la red (hoy PROMU) de Museos de la UNC+ financiación

-Apoyo de diversos organismos del ámbito de la cultura y la ciencia



Así como espacios físicos apropiados destinados a la actividad (exhibición, conservación, administración, depósitos, comunicaciones, etc.)



...la forma extrema (no necesaria)
de excluir el “*lucro*” es: prestar
servicios gratuitos...

Al día de la fecha los servicios que brinda
el museo son gratuitos...con la única
excepción de la venta de productos de
merchandising



Y para estar “*abiertos al público*” se requiere:

- una infraestructura mínima “visitable en forma digna”
- un guión museológico articulado (redactarlo)
 - personal de guía (formarlo)
 - fijar horarios de apertura estables
- que el público potencial SEPÁ de la existencia y características del museo/comunicación



El “público” no es homogéneo sino que tiene diferentes segmentos, que requieren enfoques también diferenciados:

- público espontáneo
- grupos organizados (escolares en su mayoría): circuito educativo
- *Personas con discapacidad motriz o sensorial: planes de accesibilidad universal*



Para “*conservar*” hace falta:

- 1) Saber qué es lo que se tiene (inventario)
- 2) Saber qué debería conservarse y cuáles son las prioridades...desarrollar criterios. ¿Nos centramos en prevención (ambiental), o en remediar?
 - 3) Aprender nociones básicas de conservación
- 4) Desarrollar Programas de Conservación
- 5) Asesorarse con expertos



Los principales programas de conservación del Museo se refieren a:

- colecciones documentales (en estado crítico por ataques de insectos y condiciones ambientales)- Programa con la Escuela de Archivología (FFyH)-
- colecciones fotográficas (en riesgo por malas condiciones ambientales)

El principal problema hoy en día es la falta de depósitos adecuados, que deberían construirse.



Para “*exhibir*” se necesita:

- 1) Contar con espacios adecuados de exhibición
- 2) Diseñar un discurso expositivo acorde con los espacios y objetos
- 3) Decidir qué objetos exhibir en esos espacios
- 4) Articular las diferentes exhibiciones
- 5) Pensar en la circulación del público



...propósitos de:

- estudio: proyectos de investigación sobre documentación, instrumentos, etc.
- Programa de investigación arquitectónica acerca del edificio histórico: FAUDI-U. de Firenze.
- educación: programas educativos con escuelas de nivel inicial y primario, y jornadas de capacitación para docentes



... “y deleite” ...

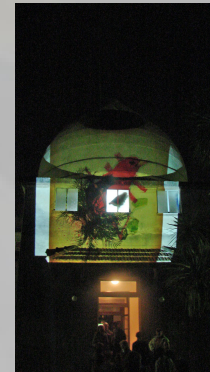
Deberíamos crear condiciones a priori más apropiadas para que el visitante disfrute del patrimonio.

Mejores servicios, horarios más amplios y flexibles, respuesta demanda del público en cuanto a temas y actividades, espacios para la participación, etc.



Algunas actividades participativas realizadas y a realizar:

- Concursos y exposiciones fotográficas
- Ciclos de Cine-Debate
- Espacios expositivos abiertos
- para artistas jóvenes
- Jornadas de reflexión ciencia y arte
- Participación en ciclos teatrales





* Hoy en día, las ciencias se enfrentan a la necesidad de recomponer la complejidad...

...los museos, como mascarones de proa de la cultura, son los ámbitos naturales para mostrar la ciencia como parte de la cultura, apelando a la interdisciplina:

astronomía+museología+historia+comunicaciones+didáctica

*Intentemos así superar la separación entre “cultura literaria” y “cultura científica ” para contribuir a una nueva síntesis.





“adquiere”

En nuestro caso la adquisición de los bienes de la colección aparecen como un legado histórico, aunque genera, aún hoy, controversias.

Pero nos enfrenta a la necesidad de registro (inventario, libros de entrada-salida, fichas, catálogos, etc.)

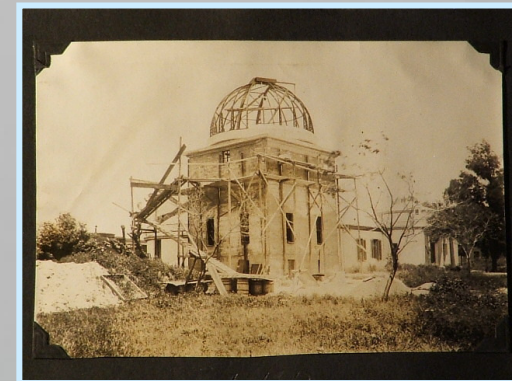


¿Sobre qué tipos de objetos interviene el Museo?

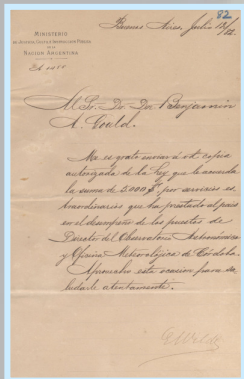
* Instrumentos



* Fotografías



* Documentos escritos



* Edificios (como contenedores)





Museología del objeto

VS

Museología del concepto



Los objetos son “mudos”, y deben ser interpretados discursivamente...así se construye la “historia”

El Museo deconstruye/reconstruye el contexto

El patrimonio se conserva *para* reinterpretarlo y encontrar nuevos efectos de sentido, no se venera como un testimonio “inmutable”



hoy en día, las ciencias se enfrentan a la necesidad
de recomponer la complejidad...

...y los museos son ámbitos ideales para esa tarea.
Pues los museos son ámbitos de interdisciplina:
museología+historia+comunicaciones+didáctica+
astronomía